

## LA NEWSLETTER DU CEML - SEPTEMBRE 2024



Bonjour à toutes et tous,

Le mois de septembre marque non seulement la rentrée des classes, mais aussi pour les entrepreneurs la reprise à plein régime. Après le creux des vacances d'été, c'est le début d'une période riche en animations et en évènements !

Et le CEML n'est pas en reste, avec un [agenda bien rempli](#) jusqu'en décembre, et que nous vous invitons à [télécharger ici](#) dès à présent.

Septembre a vu le retour de nos **petits-déjeuners RH**, avec comme premier thème « *LinkedIn au service de la notoriété et visibilité de votre entreprise* ». [Atelier complet et riches en échanges](#) !

Ce mois signe également le grand retour de nos **afterworks**, avec une [première soirée très conviviale](#) au sein de la pépinière d'entreprises Axone, à st Clément les Places.

**Au programme du mois d'octobre :**

- ✓ Jeudi 3 octobre : [rencontre les jeudis des entreprises](#)
- ✓ Mardi 15 octobre : [petit-déjeuner RH "Préparer les entretiens professionnels"](#)

Info & inscriptions : [contact@ceml.fr](mailto:contact@ceml.fr)

Bonne lecture !

---

## FOCUS ADHERENTS

### **NOUVELLE ADHERENTE**



Bienvenue à **Margaux Colson**, nouvelle adhérente du CEML !

« *Avocate depuis plus de dix ans, et après une riche expérience au sein de Cabinets Lyonnais, j'ai récemment installé mon propre Cabinet à **Sainte-Foy-l'Argentière** !*

*J'exerce en droit bancaire, contentieux commercial et recouvrement de créances.*

*J'accompagne entreprises et particuliers dans la défense de leurs droits et la gestion de leurs litiges. Je suis à votre disposition au 06 28 79 36 39. »*

[En savoir plus sur Margaux Colson](#)

---

### **LYCEE JEAN MONNET**

**Nouvelle année, nouveau projet :**  
**Lancement des Rencontres Inspirantes**  
**#Saison 1**



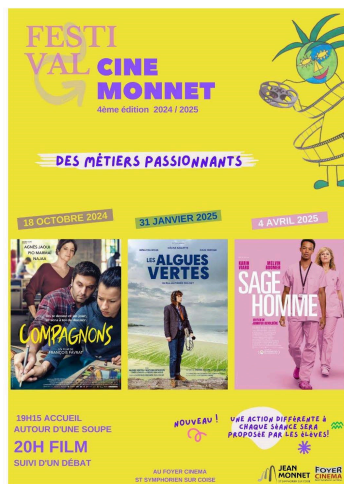
Acteur du territoire des Monts du Lyonnais, le lycée Jean Monnet lance cette année en partenariat avec plus d'une dizaine d'intervenantes aux compétences variées « **Les Rencontres Inspirantes** » #Saison 1.

Au programme : des ateliers, des stages, des formations, des conférences ... sur des thèmes nombreux et variés.

Vous pourrez aussi bien vous inscrire à des cours de yoga, fitness, pilates ... , que participer à des ateliers autour de la naturopathie, l'alimentation, le bien-être dans sa vie pro ou perso, la déco, la pédagogie, les auto - massages, le dessin thérapie et

peut être approfondir vos connaissances en suivant l'une des formations ou conférences programmées.

Voir le programme des Rencontres  
Inspirantes #Saison 1



### **Festival Ciné Monnet : Lancement de la 4ème saison**

Le lycée Jean Monnet organise pour la 4ème année consécutive le festival cinématographique Ciné Monnet en partenariat avec le Foyer Cinéma de Saint Symphorien sur Coise.

Retrouvez le programme

### **Octobre Rose : les établissements scolaires de Saint Symphorien sur Coise se mobilisent**

Dans le cadre d'**Octobre Rose**, les établissements scolaires de Saint Symphorien sur Coise organisent le **18 octobre prochain** à partir de 13 h 30, en partenariat avec le Comité des Fêtes, **la Pelaude Rose**.

Que ce soit en randonnée ou en courant, plus de 500 jeunes suivront le parcours d'environ 5 km à travers la commune. Vous souhaitez les soutenir et/ou participer à cette manifestation.



Retrouvez toutes les  
infos

**KEEPCALL**



## A vendre

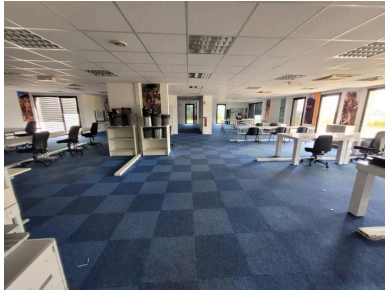
Immeuble de bureaux de 753 m2 environ avec une terrasse de 215 m2 environ et 30 places de parking. Construit en 2000 sur un terrain de 2338 m2 environ, il est composé de bureaux et de plateaux de travail, d'une cuisine pour le personnel.

Sur deux niveaux. Ascenseur homologué 'personnes handicapées'.

Salle technique.

Climatisation réversible.

DPE C / GES A.



### Renseignements :

06 05 12 34 00

[corinne.barou@iadfrance.fr](mailto:corinne.barou@iadfrance.fr)

[Consulter l'annonce](#)

---

## Quoi de neuf chez nos adhérents ?

Retrouvez ici toute l'**actualité commerciale** des adhérent.e.s du  
CEML

[Consulter l'actualité des membres](#)



---

## FOCUS PARTENAIRES

---

## **COMMUNAUTE DE COMMUNES DES MONTS DU LYONNAIS**

**Nouveau RDV - Le jeudi des entreprises**



La CCMDL, en partenariat avec le CEML vous propose un nouveau RDV : le jeudi des entreprises. Une heure pour réseauter, s'informer et trouver des solutions.

En savoir plus

 Deux séries de RDV « le Jeudi des Entreprises » vous sont proposées :

**7h30 - 8h30 à St-Symphorien :**

- ✓ Jeudi 3 octobre 2024
- ✓ Jeudi 5 décembre 2024
- ✓ Jeudi 6 février 2025
- ✓ Jeudi 3 avril 2025
- ✓ Jeudi 5 juin 2025

**18h00 - 19h00 à Souzy :**

- ✓ Jeudi 7 novembre 2024
- ✓ Jeudi 9 janvier 2025
- ✓ Jeudi 6 mars 2025
- ✓ Mardi 6 mai 2025
- ✓ Jeudi 3 juillet 2025

Informations auprès de Lise Pertreux, [lise.pertreux@cc-mdl.fr](mailto:lise.pertreux@cc-mdl.fr), ou Caroline Joly, [contact@ceml.fr](mailto:contact@ceml.fr).

Je m'inscris !

---

## Save the date - Rencontre Employeurs et Mobilité

Votre établissement est engagé dans une démarche de mobilité durable ou y réfléchit ?

Vous souhaitez accompagner vos collaborateurs dans leurs déplacements ?

Envie d'échanger avec d'autres employeurs engagés ?

Venez participer à la prochaine rencontre « Employeurs et Mobilité » :

 **Jeudi 17 octobre de 9h30 à 11h30**

SYTRAL Mobilités, 21 boulevard Vivier Merle, Lyon 3

Inscriptions par email à [conseil-en-mobilite-employeurs@sytral.fr](mailto:conseil-en-mobilite-employeurs@sytral.fr)



---

**RONALPIA**

## Appel à projets Incubation : faites passer le mot !



L'association Ronalpia prépare ses appels à projets de la rentrée. Elle part à la recherche des projets qui porteront demain des réponses à de grandes préoccupations sociales et écologiques de nos territoires. Vous connaissez quelqu'un en train de mûrir un tel projet ?

Ronalpia propose un accompagnement de neuf mois avec un suivi individuel, des opportunités de mise en réseau et l'intégration à une communauté de plus de 600 entrepreneurs sociaux. Afin d'être accompagné en 2025, l'appel à projets de Ronalpia se tiendra du 9 septembre au 9 octobre.

N'hésitez pas à transmettre l'information !

[En savoir plus](#)

---

## **CAMPING AU COEUR DES MONTS**

**Solutions d'hébergement pour vos collaborateurs**

Le [Camping au Coeur des Monts](#) sur la commune de Les Halles vous propose des solutions d'hébergement pour vos salariés, stagiaires, apprentis, saisonniers.

Afin que la distance ne soit plus un frein à l'embauche ou à l'intégration de vos stagiaires, proposez-leur un logement le temps de leur mission.

Nos chalets et mobilhomes tout équipés sont disponibles toute l'année avec des tarifs adaptés aux entreprises.

Pour toute information et réservation, contactez-nous directement au 06.63.66.94.17.



**LOGEZ VOS SALARIES, STAGIAIRES et APPRENTIS**

283 montée de la Flachardière - 69610 LES HALLES  
www.campingaucoeurdesmonts.fr

**LOGEMENT ENTIER**  
Proposez un mobil-home tout équipé : cuisine, salle de bain, wc, chambres, terrasse.

**DE 1 A 6 PERSONNES**  
Nous vous proposons des mobil-home 4 personnes (2 chambres : 1 lit double et 2 lits simples) et des mobil-home 6 personnes (3 chambres : 1 lit double et 4 lits simples)

**TARIF CONCURRENTIEL**  
Mobil-home 4 personnes 200€/semaine  
Mobil-home 6 personnes 300€/semaine  
Si location au mois : 1 semaine OFFERTE  
Charges électricité et eau facturées au réel  
Draps en option en supplément

06.63.66.94.17 / 06.76.49.74.08

En savoir plus

## AGENDA

### EVENEMENTS DU CEML

- ✓ **Jeudi 3 octobre** - Les Jeudis des Entreprises - 7h30-8h30, St-Symphorien
- ✓ **Mardi 15 octobre** - Petit-déjeuner RH - L'entretien professionnel

Intéressé.e par un ou plusieurs de ces évènements ? Info & inscription :

[contact@ceml.fr](mailto:contact@ceml.fr).

### ÇA SE PASSE DANS LES ENVIRONS

- ✓ **Jeudi 17 octobre, 11h00-12H30, Andrézieux-Bouthéon** - [Réunion d'information nouvelle ZFE-m](#)

## REVUE DE VEILLE

· [Webinaire] [Semaines de l'évolution professionnelle](#) (aller directement en page 3 pour les webinaires "entreprises") | CEP

- [Formation] [Utiliser les fonctionnalités avancées d'Excel](#) | ENE
  - [Article] [Les TPE et PME sont moins nombreuses à envisager d'investir](#) | BE A BOSS
  - [Témoignage Entreprise] [Optimiser sa production et ses process avec l'IA](#) | CCI
  - [Webinaire] [La RSE, pourquoi, comment ?](#) | CCI
  - [Webinaire] [Les attentes des salariés en termes de RSE](#) | BE A BOSS
- 

## EMPLOI/RECRUTEMENT

### Recherche d'alternance

Le fils d'un collaborateur de notre adhérent Thivillier Construction, recherche un contrat en alternance, dans le cadre d'un BTS MCO.



[Consulter sa candidature](#)

 Consulter les offres d'emploi | Déposer une offre d'emploi | Consulter les CV



[En savoir + sur la Plateforme Emploi](#)

### Plateforme Emploi

Le saviez-vous ? La **plateforme Emploi** de la Communauté de Communes des Monts du Lyonnais permet aux entreprises de diffuser gratuitement leurs [offres d'emploi](#) et de consulter une [CVthèque en ligne](#). **Facilitez votre recrutement avec la plateforme Emploi !**

---