

LA NEWSLETTER DU CEML - DECEMBRE 2024



🎄 *Edition spéciale 2025* 🎄



Bonjour à toutes et tous,

L'année 2024 touche déjà à sa fin et toute l'équipe du CEML tenait à vous remercier chaleureusement pour votre participation aux différentes actions organisées tout au long de cette année !

En 2024, nous avons pris grand plaisir à vous accueillir sur l'un ou plusieurs de nos évènements :

- ✓ 7 petits-déjeuners RH
- ✓ 6 rencontres réseau
- ✓ 4 afterworks
- ✓ 3 Jeudis des Entreprises
- ✓ 1 soirée des vœux
- ✓ 1 rencontre territoriale
- ✓ 1 Assemblée Générale
- ✓ 1 Forum pour l'Emploi

Nous espérons vous retrouver toujours plus nombreux en 2025, pour de nouveaux temps de rencontres et de convivialité !

Dans cette attente, **nous vous souhaitons d'excellentes fêtes de fin d'année.**

A l'année prochaine,

Caroline Joly, Animatrice du CEML,
Jean-Louis Casse, président du CEML,
et tous les membres du Comité d'administration



SAVE THE DATE 

INVITATION : RACLETTE PARTY DU CEML

Nous vous invitons à nous retrouver dès le **vendredi 24 janvier 2025**, à partir de **12h00**, pour une **Raclette Party**, en présence des élus locaux.

Un moment convivial entre chefs d'entreprises et acteurs économiques pour bien démarrer l'année.

Au programme : rencontres et partages autour d'une raclette aux saveurs locales !

Notez déjà cette date dans votre calendrier, tous les détails vous seront envoyés début janvier.



VENDREDI
24 JANVIER 2025
12H00



AU PROGRAMME EN CE DEBUT D'ANNEE 🍷

FORMATION LINKEDIN

Le CEML, en partenariat avec [Prescilia Lakehal](#), [la Vie en Résô](#), est heureux de vous présenter sa formation LinkedIn ! Une formation complète de **5 ateliers pratico-pratiques** pour vous donner toutes les clés dont vous avez besoin pour **développer votre réseau sur LinkedIn** et **gagner en visibilité** en 2025 !

QUAND ?

- Lundi 13 janvier 2025
- Lundi 27 janvier 2025
- Lundi 03 février 2025
- Lundi 10 mars 2025
- Lundi 24 mars 2025



Les ateliers se dérouleront de **16h00 à 19h00**.

OÙ ? Saint-Symphorien-sur-Coise (le lieu exact vous sera communiqué prochainement)

[Retrouvez tout le programme ici.](#)

Je m'offre une stratégie LinkedIn en 2025

LES JEUDIS DES ENTREPRISES



La toute première édition 2025 des **Jeudis des Entreprises** se tiendra le **jeudi 9 janvier** de **18h à 19h00**.

Nous serons accueillis dans les locaux de l'entreprise **Paysages Vincent Cassagnes**, ZA Bellevue à Souzy.

Dédiée aux **artisans, industriel.les, chef.fes d'entreprise**, c'est une heure de temps bien investie pour : renforcer votre **réseau pro** et développer des **collaborations** fructueuses, faire connaître **vos besoins** aux partenaires économiques et **rester informés** des actualités économiques de votre territoire, de la CCMDL, du CEML et des initiatives locales qui vous concernent.

Je m'inscris !

ATELIER MECENAT

La [Fondation de France](#), en partenariat avec le CEML, vous propose un atelier d'information sur le **mécénat** : RSE, fiscalité, marque employeur, cas concret ...

Venez découvrir les enjeux du mécénat le temps d'un petit-déjeuner, le **jeudi 13 février**, de 8h30 à 10h00, à Saint-Symphorien-sur-Coise (le lieu exact vous sera communiqué en janvier).



Je m'inscris !

EN COVOIT' RENDEZ-VOUS - Webinaire pour comprendre le service de covoiturage et le rôle des employeurs



A partir du 1er janvier 2025, le **service En Covoit Rendez-vous** peut permettre à vos salariés et intervenants de rejoindre votre entreprise en covoiturage de façon simple et économique. Le développement du covoiturage s'inscrit dans un panel d'actions permettant de favoriser les mobilités durables.

Les employeurs jouent un rôle de poids dans ce développement.

Mais pour mettre en avant une solution, encore faut-il la connaître !

Les **équipes de SYTRAL Mobilités** vous proposent donc un webinaire dédié à ce nouveau service.

2 créneaux horaires au choix : le **21 ou 23 janvier 2025**.

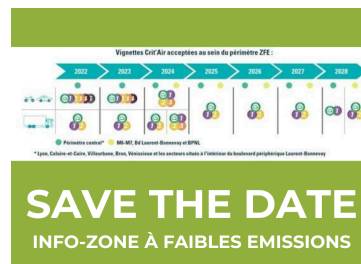
Au programme : présentation du service et des outils mis à disposition des employeurs pour décupler l'impact, ainsi qu'un temps de questions/réponses.

Je m'inscris !

INFO-ZONE A FAIBLES EMISSIONS

Vous dirigez une entreprise et vos déplacements professionnels sont parfois ou totalement à destination des Métropoles de Lyon et St Etienne ?

Les Chambres consulaires vous donnent RDV pour une **réunion d'informations sur la ZFE**, les périmètres concernés, les Vignettes Crit'Air et les dérogations.



Monts du
Lyonnais
Communauté
de communes



Le 22 janvier 2025 à 18h30



Complexe Joseph VINAY, rue du stade 69610 Ste Foy l'Argentière

 Plus d'informations auprès de Cécile GRANOCCHIA : 04 74 70 58 03

[Je m'inscris !](#)

VOTRE AVIS COMPTE

Recrutement et fidélisation des talents, trésorerie, pouvoir d'achat des collaborateurs, RSE, technologies disruptives ... Les défis sont nombreux pour les entreprises en 2025 !

Quelles thématiques souhaiteriez-vous aborder en cette nouvelle année ?

Faites-nous part de vos besoins en répondant à notre court sondage !

[Je réponds !](#)

OUVERTURE DES ADHESIONS 2025 !

Vous souhaitez **rejoindre le CEML en 2025** ou renouveler votre adhésion ?

Vous pouvez dès à présent nous envoyer votre bulletin d'adhésion 2025 !

[J'adhère au CEML](#)
